

Mielec, dnia 02.01.2012

RGP. 6723.1.2012

**Zaproszenie do złożenia ofert
na zamówienie poniżej 14 000 EURO**

Wójt Gminy Mielec zwraca się z prośbą o złożenie oferty cenowej na zadania dotyczące:

- 1. Opracowania zmiany Studium uwarunkowań i kierunków zagospodarowania przestrzennego Gminy Mielec.**
- 2. Opracowania dwóch miejscowych planów zagospodarowania przestrzennego w miejscowości Wola Chorzelowska**

Opis przedmiotu zamówienia.

I. Przedmiotem zamówienia jest:

1. Opracowanie IV zmiany studium uwarunkowań i kierunków zagospodarowania przestrzennego Gminy Mielec zgodnie z uchwałą Rady Gminy Mielec Nr XIV/107/2011 z dnia 18 listopada 2011r.
2. Opracowanie miejscowego planu zagospodarowania przestrzennego, „Wola Chorzelowska 1 w miejscowości Wola Chorzelowska w Gminie Mielec zgodnie uchwałą Rady Gminy Mielec Nr XIV/108/2011 z dnia 18 listopada 2011r.
3. Opracowanie miejscowego planu zagospodarowania przestrzennego, „Wola Chorzelowska 2 w miejscowości Wola Chorzelowska w Gminie Mielec zgodnie z uchwałą Rady Gminy Mielec Nr XIV/109 z dnia 18 listopada 2011.
4. Opracowanie prognozy skutków finansowych uchwalenia miejscowych planów zagospodarowania przestrzennego.
5. Opracowanie prognoz oddziaływania na środowisko dla studium i miejscowych planów.

Teren objęty opracowaniami położony jest obszarze Natura 2000, wchodzącej w skład sieci obszarów ochrony ptaków wyznaczonych na podstawie Dyrektywy Rady 79/409/EWG w sprawie ochrony dzikich ptaków – Puszcza Sandomierska (Kod obszaru: PLB 18005).

Do przedmiotu zamówienia należą także prace takie jak :

- prace o charakterze proceduralnym tj. redakcja ogłoszeń prasowych, obwieszczeń, zawiadomień wraz z rozdzielnikiem,
- prace wstępne, przygotowawcze, analiza wniosków do studium i planu,
- udział we wszelkich prezentacjach projektu planu i studium, w posiedzeniach Gminnej Komisji Urbanistycznej, jak i również innych posiedzeniach dotyczących przedmiotu zamówienia,
- opracowanie stanowiska w sprawie uwag zawartych w opiniach i uzgodnieniach,
- zorganizowanie wspólnie z Zamawiającym dyskusji publicznej dotyczącej projektu studium i planu, prezentacja opracowanych projektów,
- rozpatrzenie uwag i wniosków wniesionych w związku z wyłożeniem projektu studium, planu i prognozy oddziaływania na środowisko; wprowadzenie zmian do tekstu studium i planu rysunku projektu studium i planu odpowiednio do uwzględnionych uwag,
- przygotowanie listy nieuwzględnionych uwag,
- przygotowanie materiałów do Wojewody w sprawie oceny zgodności z przepisami prawnymi Uchwały Rady Gminy wraz z załącznikami,

- przygotowanie materiałów do publikacji w Dzienniku Urzędowym Województwa Podkarpackiego.

Koszt sporządzenia i dostarczenia map, danych z ewidencji gruntów, innych opracowań niezbędnych do wykonania opracowań planistycznych leży po stronie Zamawiającego.

II Wymagania dotyczące wykonania zamówienia ;

1. Opracowania powinny odpowiadać zakresem określonym w ustawie o planowaniu i zagospodarowaniu przestrzennym oraz aktualnie obowiązującemu stanowi prawnemu w zakresie merytorycznym i formalnym.
2. Wykonawca prześle Zamawiającemu prace w ilości :
 - jednolitego tekstu oraz rysunków zmiany studium – 2 egz. wraz z zapisem elektronicznym na CD – 4 egz.
 - po 4 kopie planu w formie tekstowej i graficznej wraz z zapisem elektronicznym na CD – 4 egz. dla każdego planu odrębnie.
 - prognoza oddziaływania na środowisko osobno dla studium i osobno dla planu - 3 egz. (wersja papierowa i na nośniku CD)

III. Przedmiot zamówienia należy wykonać:

- zgodnie z przepisami ustawy z dnia 27 marca 2003r o planowaniu i zagospodarowaniu przestrzennym/Dz.U.Nr 80 poz. 717 ze zmianami/.
- zgodnie z zakresem przepisami ustawy z dnia 3 października 2008r. o udostępnianiu informacji o środowisku i jego ochronie, udziale społeczeństwa w ochronie środowiska oraz o ocenach oddziaływania na środowisko.
- pozostałymi przepisami mającymi zastosowanie w zakresie przedmiocie zamówienia.

IV. Wymagany termin wykonania zamówienia: 12 miesięcy od podpisania umowy

V. Kryteria wyboru oferty - najniższa cena za wykonanie całości zamówienia

W ofercie należy wyszczególnić koszt sporządzenia studium i miejscowych planów osobno dla każdego opracowania.

VI. Sposób, miejsce i termin złożenia oferty :

1. Oferty należy składać :
 - w sekretariacie Urzędu Gminy Mielec na adres :
Gmina Mielec ul. Jadernych 7 , 39-300 Mielec
z dopiskiem : **Opracowanie studium i miejscowych planów zagospodarowania przestrzennego Gminy Mielec.**
2. Oferty należy złożyć w terminie do dnia 16 stycznia 2012 roku do godz. 12 – tej.
Oferty które wpłyną po terminie nie zostaną wzięte pod uwagę.

VII. Załączniki :

1. załączniki graficzne z naniesionym terenem objętym opracowaniem.
2. Formularz ofertowy.
3. Oświadczenie wykonawcy

Osoba do kontaktu:

Władysława Kasprzak tel. 17 7730590

e-mail:Kasprzak@ug.mielec.pl


mgr Kazimierz Gacek

ZAŁĄCZNIK DO UCHWAŁY
NR XIV..... / 107 / 2011
RADY GMINY MIELEC
z dnia 18 listopada... 2011 r.



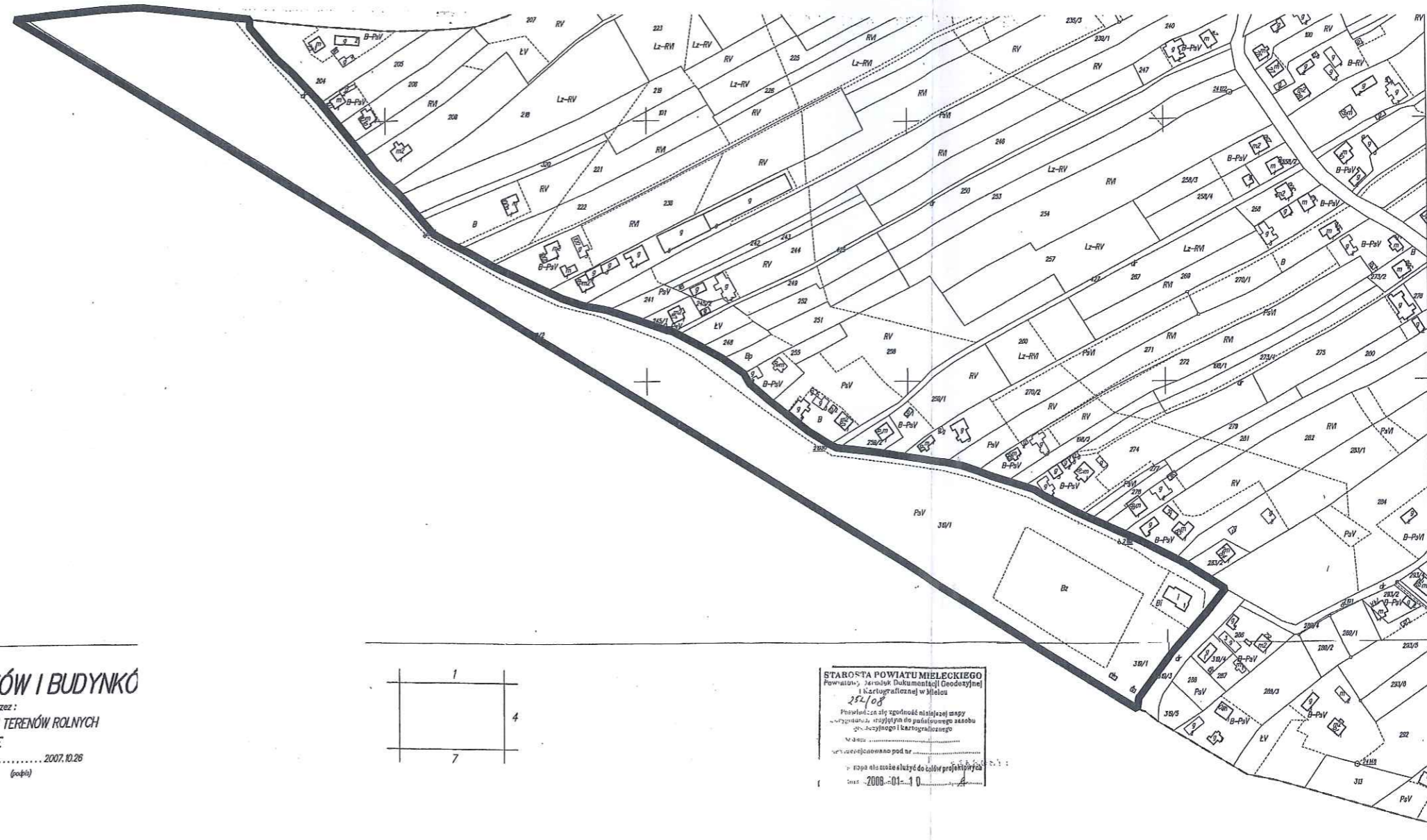
PODZIAŁKA LINIOWA SKALA 1:10 000
0 100 200 500m

OZNACZENIA:

 GRANICE TERENU OBJĘTEGO
PROJEKTEM IV ZMIANY STUDIUM

**ZAŁĄCZNIK NR 1
 ZAŁĄCZNIK GRAFICZNY PRZEDSTAWIAJĄCY GRANICE
 OBSZARU OBJĘTEGO PROJEKTEM MIEJSCOWEGO PLANU
 ZAGOSPODAROWANIA PRZESTRZENNEGO**

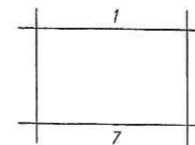
MIEJSCOWOŚĆ: Wola Chorzelowska I
 SKALA 1:4 000



BIURO GRUNTÓW I BUDYNKÓ

Założona w 2007 r. przez:
**BIURO GEODEZJI I TERENÓW ROLNYCH
 W RZESZOWIE**

7 inż. Krzysztof Popiek 2007.10.26
 (wzpl)



STAROSTA POWIATU MIELECKIEGO
 Powiatowy Zarząd Dokumentacji Geodezyjnej
 i Kartograficznej w Mielcu
 252/03
 Powiadomienie o zgodności niniejszej mapy
 z przepisami, dotyczących do państwowego zasobu
 geodezyjnego i kartograficznego
 N data

OZNACZENIA:
 GRANICE TERENU OBJĘTEGO
 PROJEKTEM MIEJSCOWEGO PLANU

ZAŁĄCZNIK NR 1

ZAŁĄCZNIK GRAFICZNY PRZEDSTAWIAJĄCY GRANICE OBSZARU OBJĘTEGO PROJEKTEM MIEJSCOWEGO PLANU ZAGOSPODAROWANIA PRZESTRZENNEGO

MIEJSCOWOŚĆ: Wola Chorzelowska II
SKALA 1:2 000

PODZIAŁKA LINIOWA

